

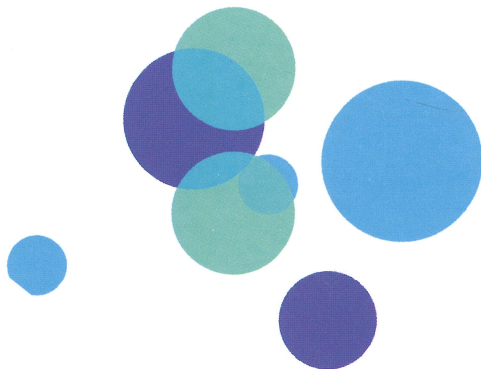
# Formation Référents Petite Enfance en communication gestuelle avec les bébés

La langue des signes au service des tout-petits !



Vous souhaitez vous lancer dans l'aventure de l'utilisation des signes avec les tout-petits ? Vous aimeriez implémenter ce moyen de communication au sein de votre structure ? Voici la formation que vous propose « Je signe avec Mya et Max® » pour devenir Référent Petite Enfance en Communication Gestuelle avec les Bébés.

Cette formation s'adresse à tout professionnel de la petite enfance (puéricultrice, logopède, institutrice maternelle, etc.) qui souhaite mettre en place une communication signée avec les tout-petits sur son lieu de travail.



## Les infos clés



Programme de formation sur 2 jours

Supports compris dans la formation :

- Syllabus complet,
- Mon Kit 1ers Signes,
- Livre « La langue des signes au service des tout-petits »
- Accès espace membres

## Objectifs de la formation



- Apprendre à utiliser au quotidien les signes accompagnés de la parole avec les tout-petits - Implémenter de façon ludique et appropriée les signes dans votre structure
- Acquérir 80 signes issus de la LSFB
- Pouvoir transmettre à vos collègues et aux parents ce nouveau moyen de communication utilisé avec le jeune enfant dans votre structure professionnelle et savoir incorporer des signes dans toutes les activités du quotidien du bébé

## Contenu général de la formation



- Présentation de « Je signe avec Mya et Max® »
  - Éléments de théorie :
    - Origine de la communication gestuelle/signée pour bébé
    - A quoi cela sert-il ? Comment et dans quels cas l'utiliser ?
  - Pourquoi implémenter cela dans les structures d'accueil de la petite enfance ? Les avantages/bienfaits et les risques/inconvénients
  - Point sur l'inclusion : pourquoi utiliser les signes de la langue des signes de Belgique francophone (LSFB) ?
  - Apprentissage de l'ensemble des signes de base (80)
  - Présentation et apprentissage de quelques comptines et/ou chansons et/ou histoires signées
  - Mises en situation par petits groupes : adaptations pratiques de l'utilisation des signes (l'idée est de respecter le mode de fonctionnement et les besoins propres à chaque type de structure)

## Les infos pratiques



2 jours (1 weekend )

Deux à trois sessions par an



Bruxelles



Horaire : 8h30 à 16h30 (y compris les pauses)



Prix de la formation : 280€

Pour :

- 2 jours de formation
- Supports : syllabus complet, Mon Kit 1ers Signes, livre « La langue des signes au service des tout-petits »

### Contactez-nous !



Avenue Arnaud Fraiteur  
15-23 bt 12  
1050 Bruxelles



hello@mya-max.baby



**ConnaisSens**

Je signe avec Mya et Max®



www.mya-  
max.baby